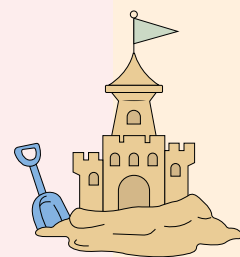
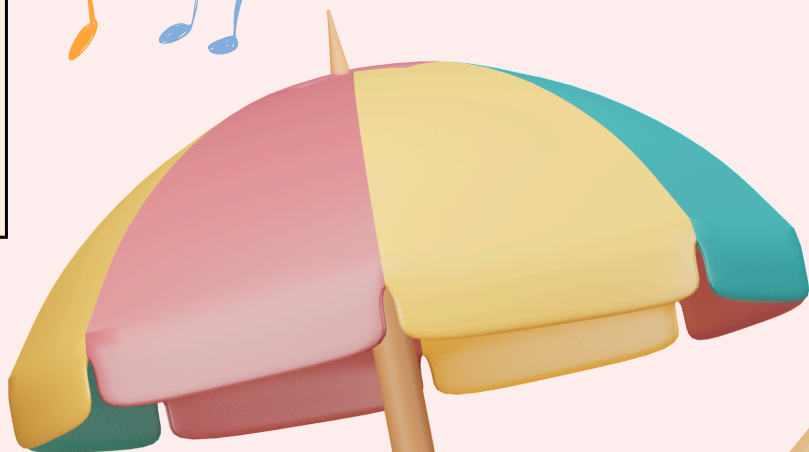


# ESTIU



## CERCAVILA

PER A COLLA DE DOLÇAINES

ARTUR PUCHALT

# ESTIU

(Cercavila per a Dolçaines)

Artur Puchalt

$\text{♩} = 120$

Dolçaina 1

Dolçaina 2

Tabal

Redoblant

8

19

28

37

D.C.

# ESTIU

Dolçaina 1

(Cercavila per a Dolçaines)

Artur Puchalt

$\text{♩} = 120$

3

3

10

20

30

D.C.

# ESTIU

**Dolçaina 2**

**(Cercavila per a Dolçaines)**

**Artur Puchalt**



# ESTIU

Tabal

(Cercavila per a Dolçaines)

Artur Puchalt

♩ = 120

8

19

27

34

D.C.

